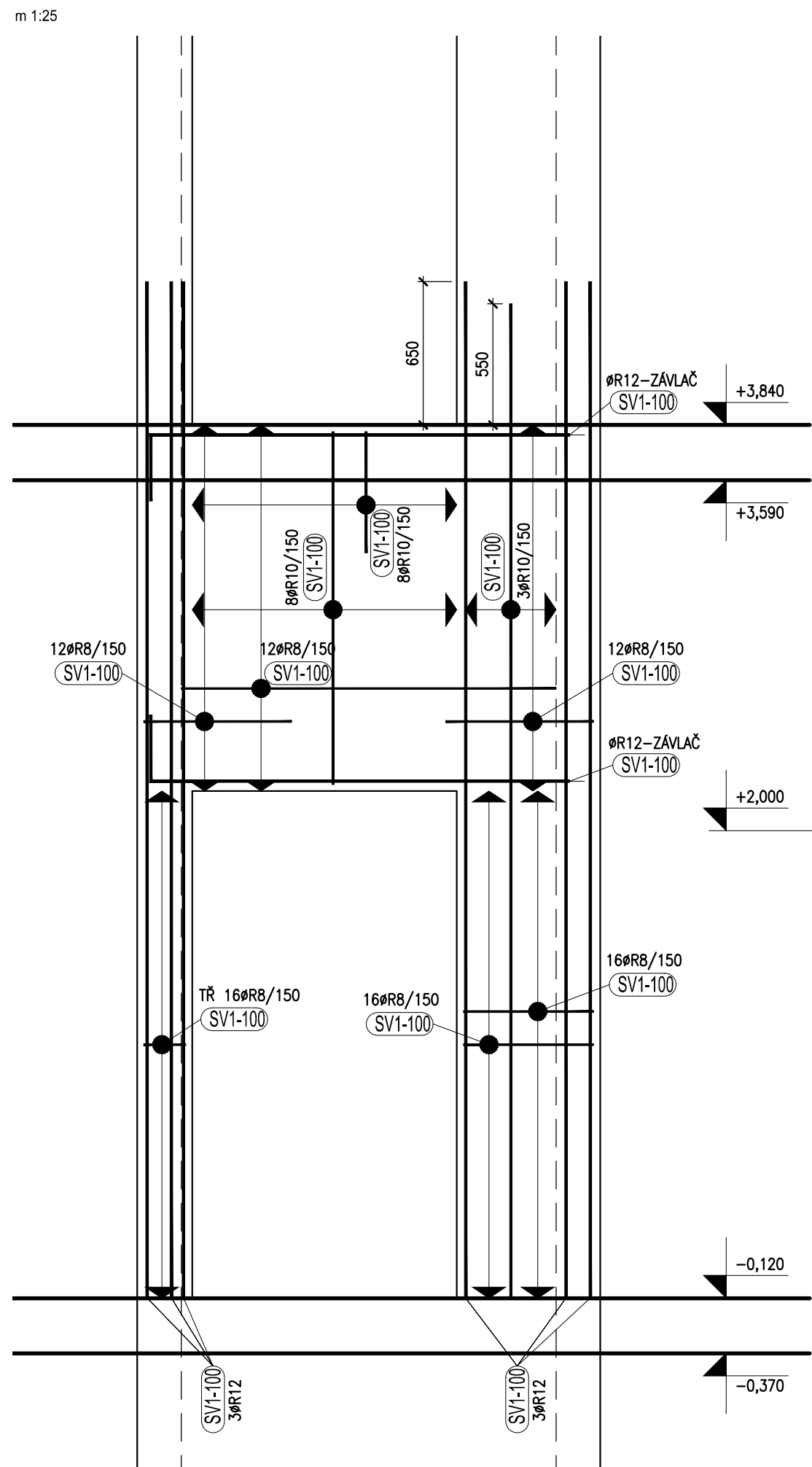
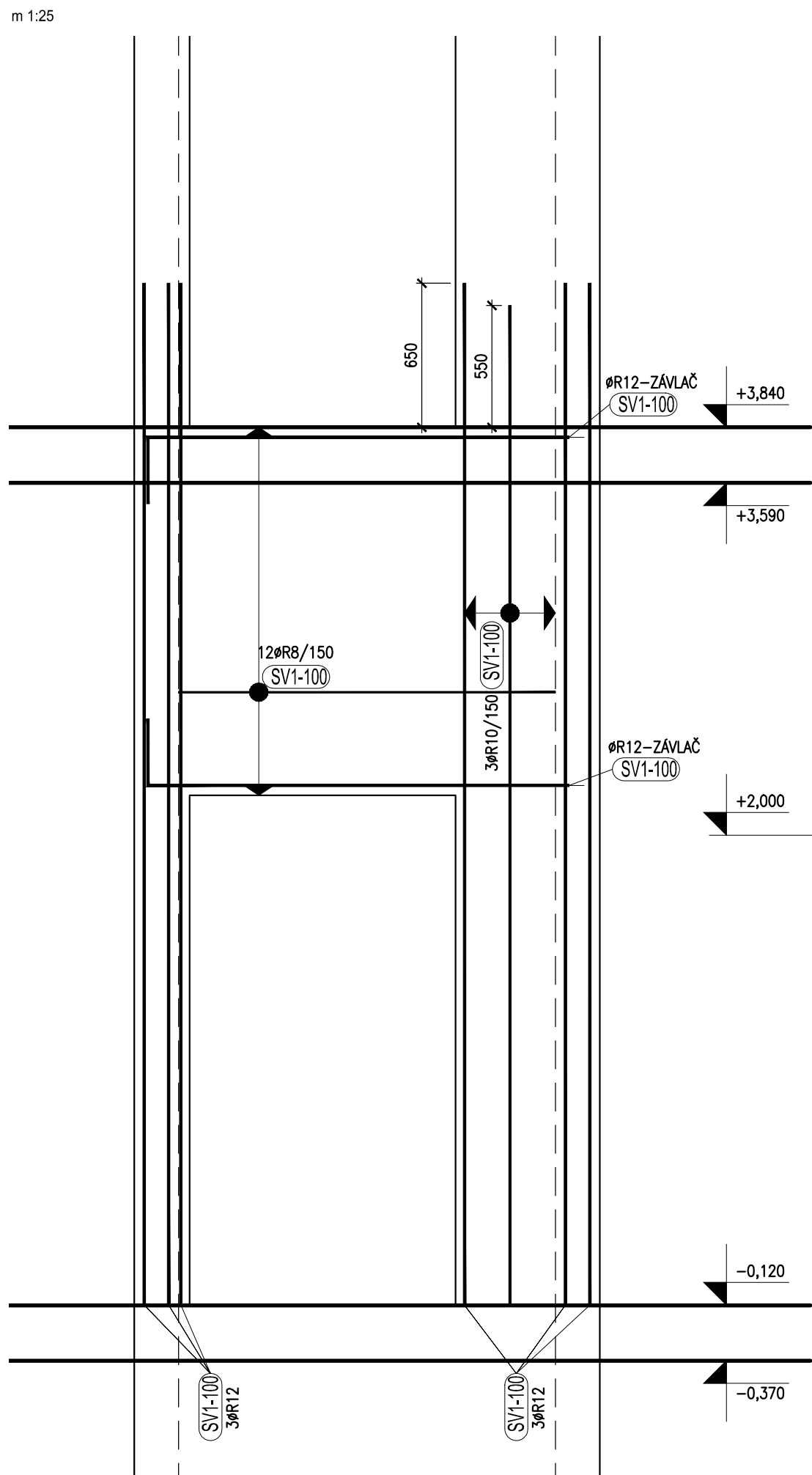


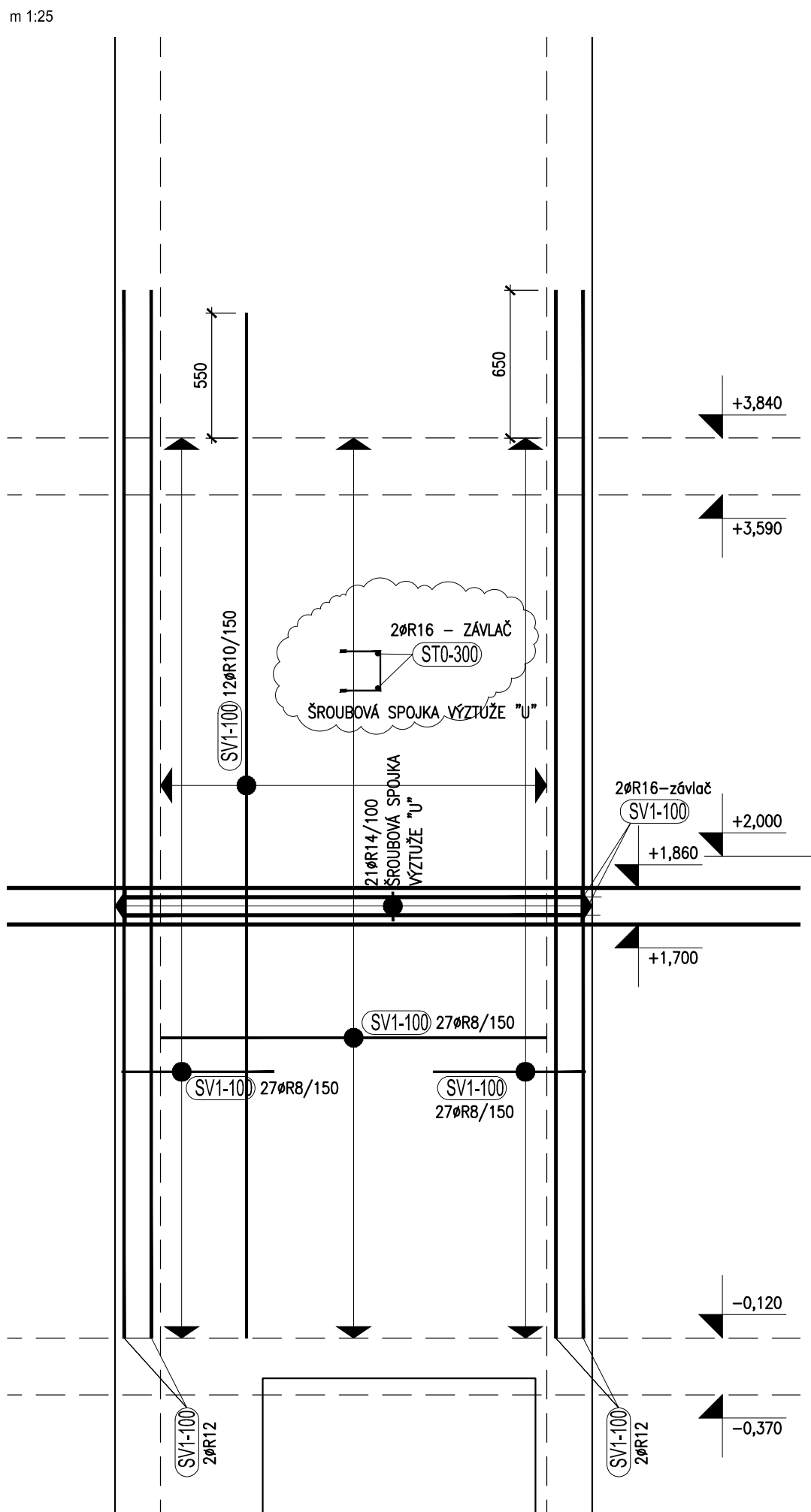
STĚNA SV1-01 - STRANA A



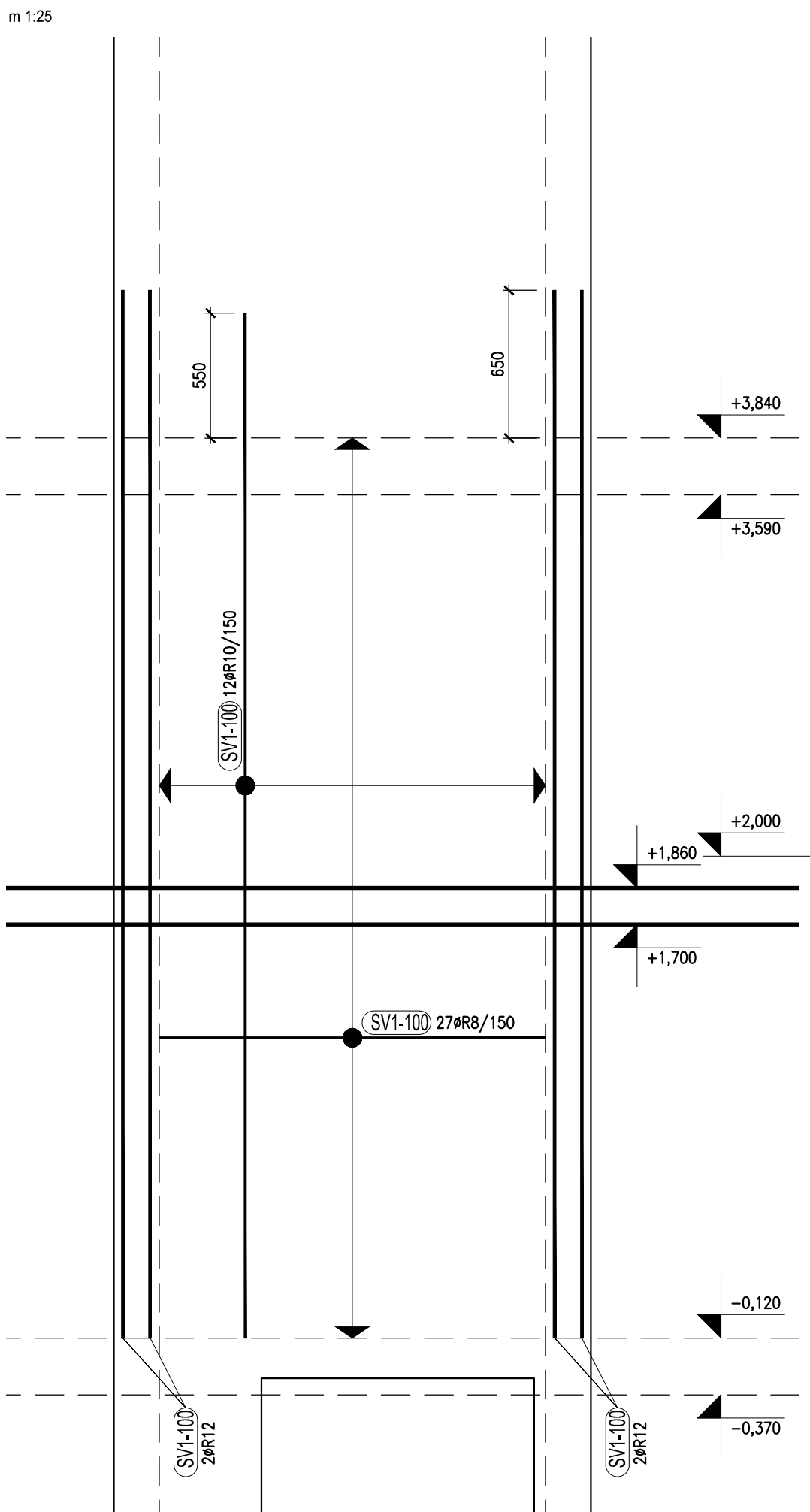
STĚNA SV1-01 - STRANA B



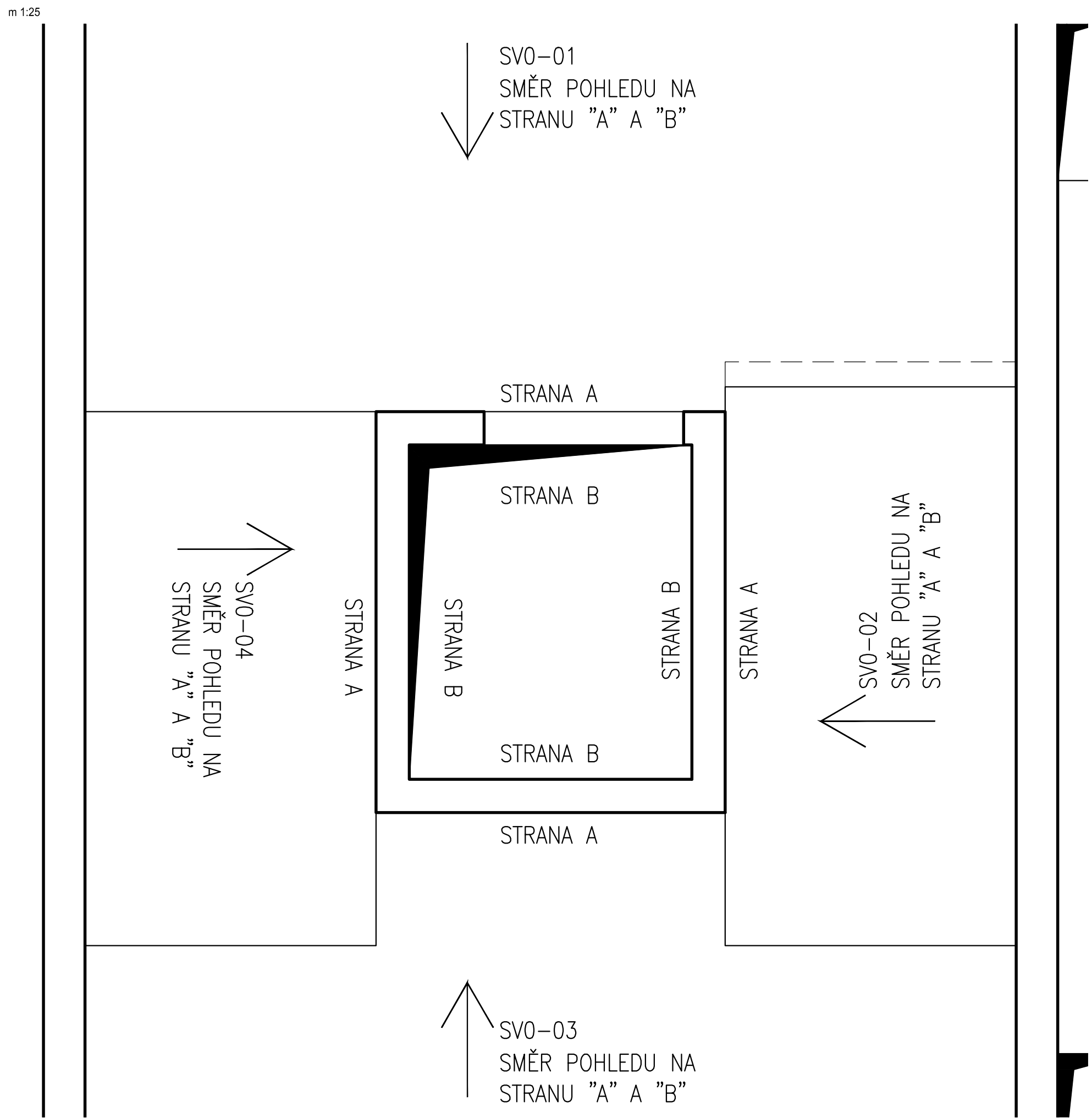
STĚNA SV1-03 - STRANA A



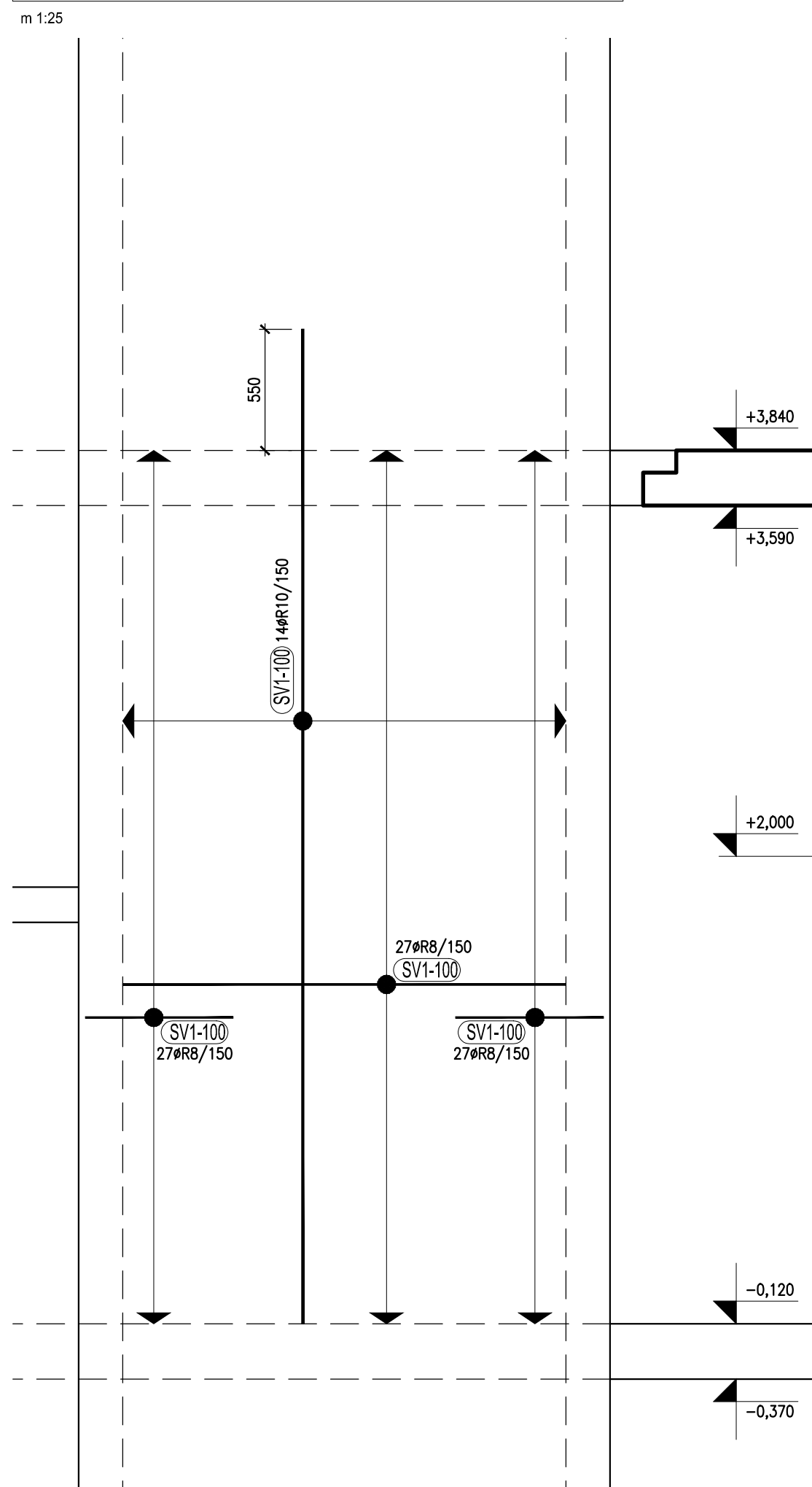
STĚNA SV1-03 - STRANA B



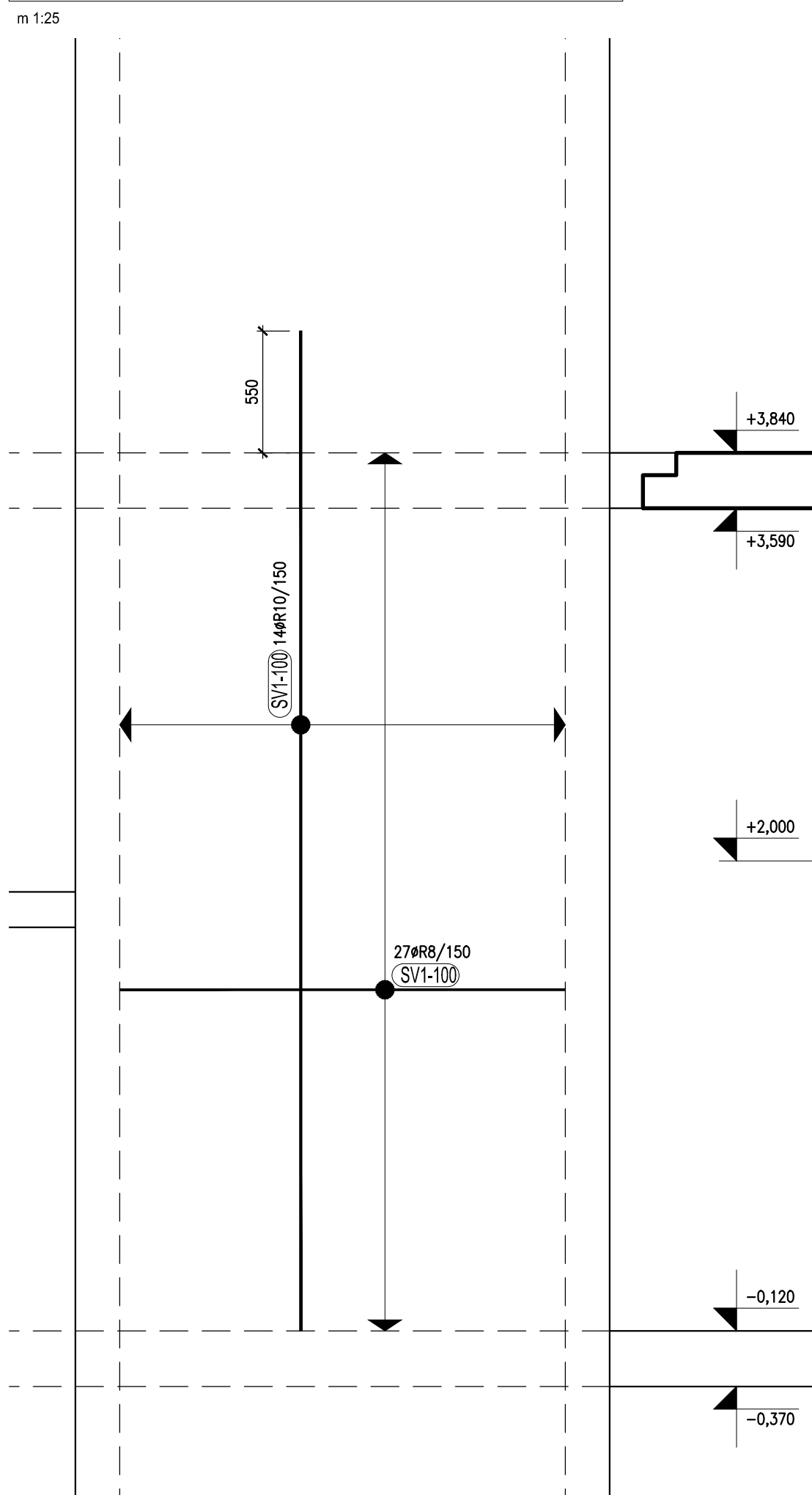
STĚNA SV1-01, 02, 03, 04 - VODOROVNÝ REZ\_ÚROVEŇ +2,000



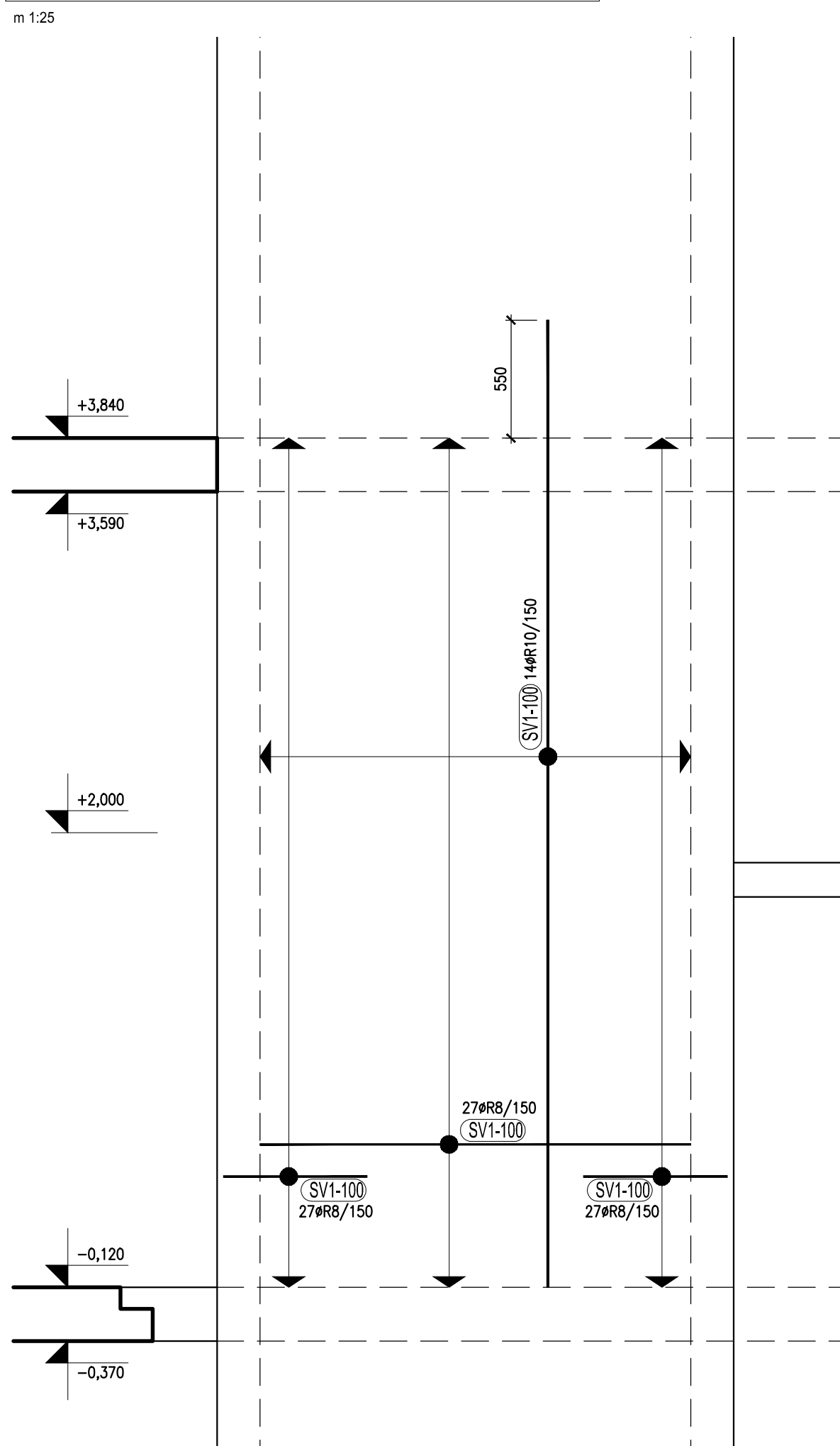
STĚNA SV1-02 - STRANA A



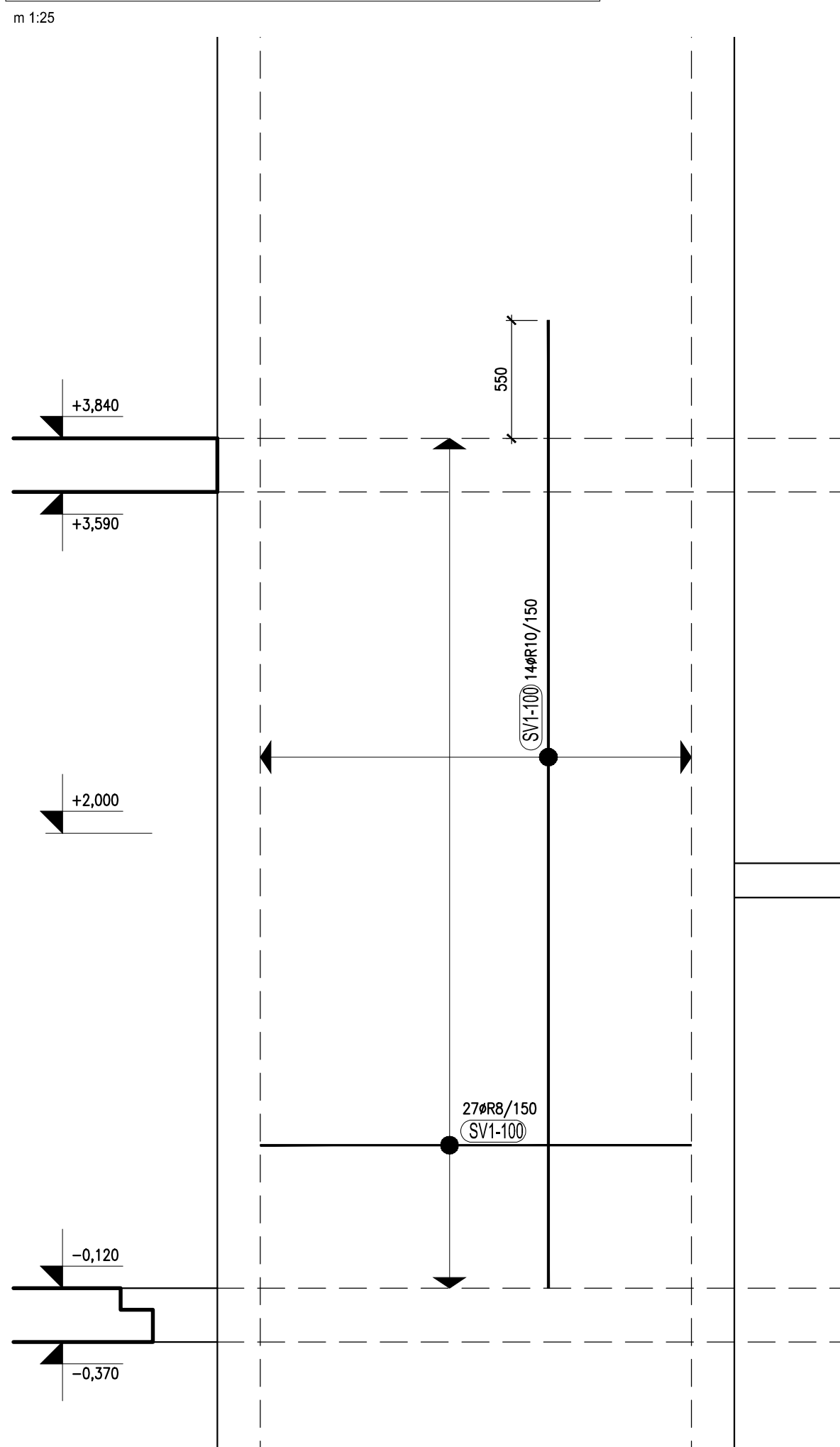
STĚNA SV1-02 - STRANA B



STĚNA SV1-04 - STRANA A



STĚNA SV1-04 - STRANA B



POZNÁMKA:

- JEDNÁ SE O SCHÉMATA VYZTUŽENÍ JEDNOTLIVÝCH KONSTRUKČNÍCH PRVKŮ, V PŘÍPADĚ POTŘEBY DOPLNIT O DALŠÍ POLOŽKY TVARU "U" APOD.
- VEŠKERÁ BETONÁŘSKÁ VYZTUŽ MUSÍ BÝT ŘÁDNĚ STYKOVÁNA A ZAKOTVENA NA PLNOU ÚNOSNOST PROFILU DLE ČSN EN 1992
- DÉLKY A TVARY JEDNOTLIVÝCH PRUTŮ BETONÁŘSKÉ VYZTUŽE SPECIFIKOVAT VE VÝROBNÍ DOKUMENTACI

BETON C30/37-XC1  
VÝZTUŽ B 500B  
KRYTÍ 25 mm

SOUŘADNICOVÝ SYSTÉM S-JTSK  
VÝŠKOVÝ SYSTÉM Bpv ±0,000=238,07
